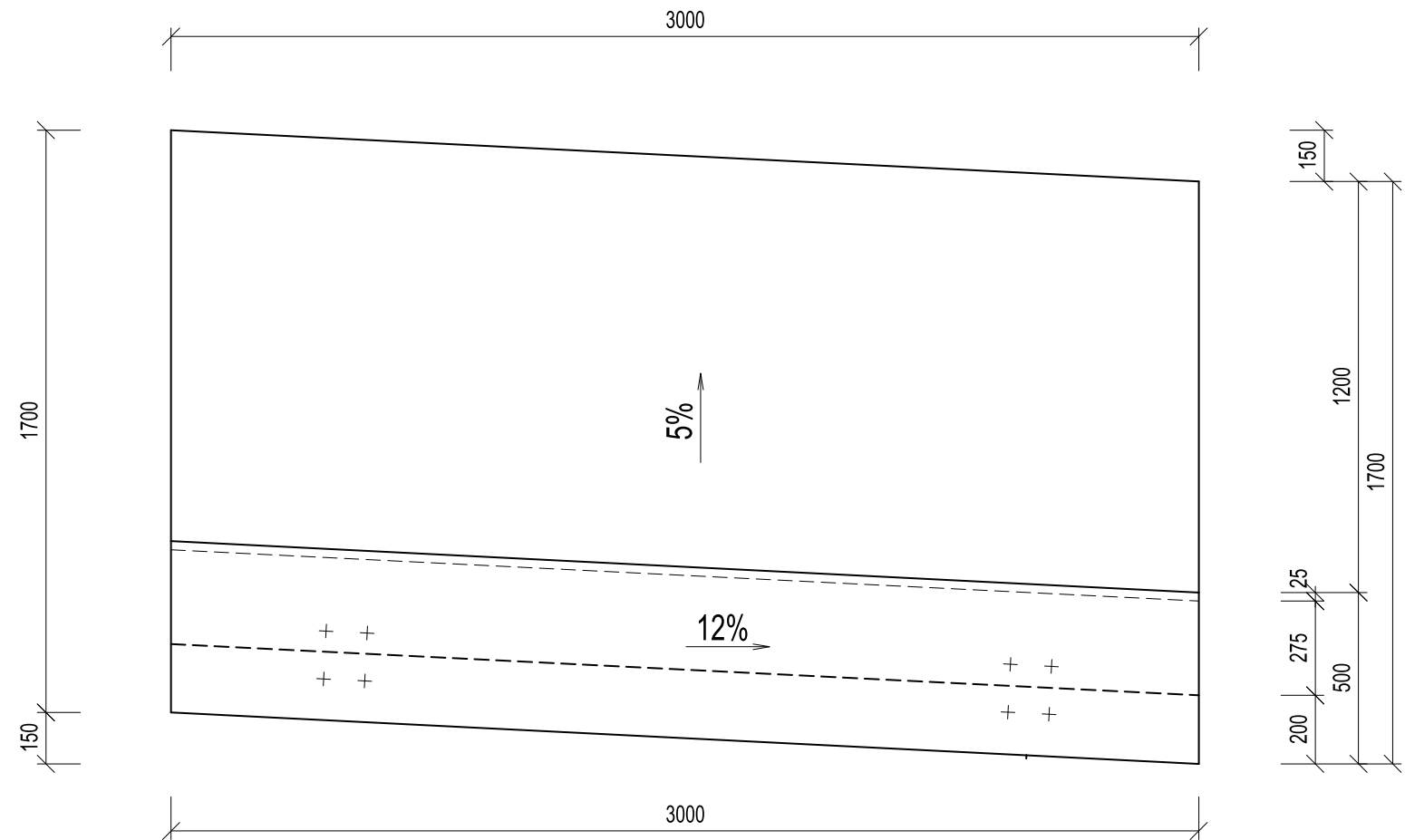


ZEĎ 3,0 M - VÝKRES TVARU M 1:20

PŮDORYS M 1:20



NEJMENŠÍ VNITŘNÍ PRŮMĚR ZAKŘIVENÍ d, VÝZTUŽE [mm] dle ČSN EN 1992-1-1,TAB. 8.1			
a) PRUTY, DRÁTY pro ohyby, háky a smýčky		b) OHYBÁNÁ SVAŘOVANÁ VÝZTUŽ, SÍTĚ OHYBANÉ PO SVÁŘENÍ	
je-li průměr výztuže	Ø	je-li vzdálenost "d"	Ø
Ø ≤ 10mm	Ø > 10mm	Ø ≤ 3	Ø > 3
1 Ø	7 Ø	5 Ø	20 Ø

BETON

C30/37–XC4, XF3-CI 0,40-Dmax 22-S4 dle
ČSN EN 206 a ČSN P 73 2404

max. průsak 35mm dle ČSN EN 12 390-8

OBJEM BETONU: JEDNA ŽÍDKA 2,9 m3
DVĚ ŽÍDKY 5,8 m3

KRYTÍ:

MINIMÁLNÍ: 45 mm
JMENOVITÉ: 50 mm

OCEL

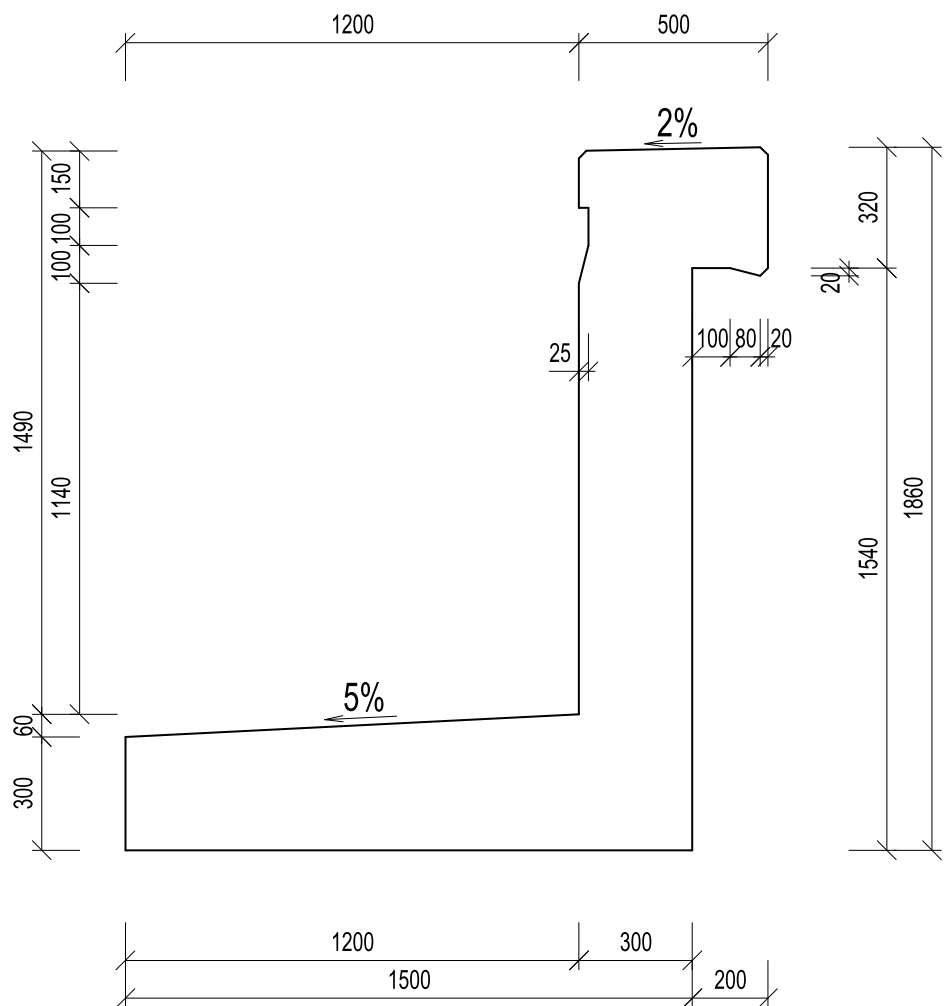
B500 B (10505R)

UVÁDĚNÉ DÉLKY JSOU VZTAŽENY K OSE PRUTU.
POLOMĚRY OBLÓUKU JSOU VZTAŽENY KE STŘEDNICI,
NEZNAČENÉ POLOMĚRY JSOU 1/2 Dr,min (ČSN EN 1992-1-1,TAB. 8.1).
CELKOVÉ DÉLKY VLOŽEK JSOU STŘÍZNÉ DÉLKY.

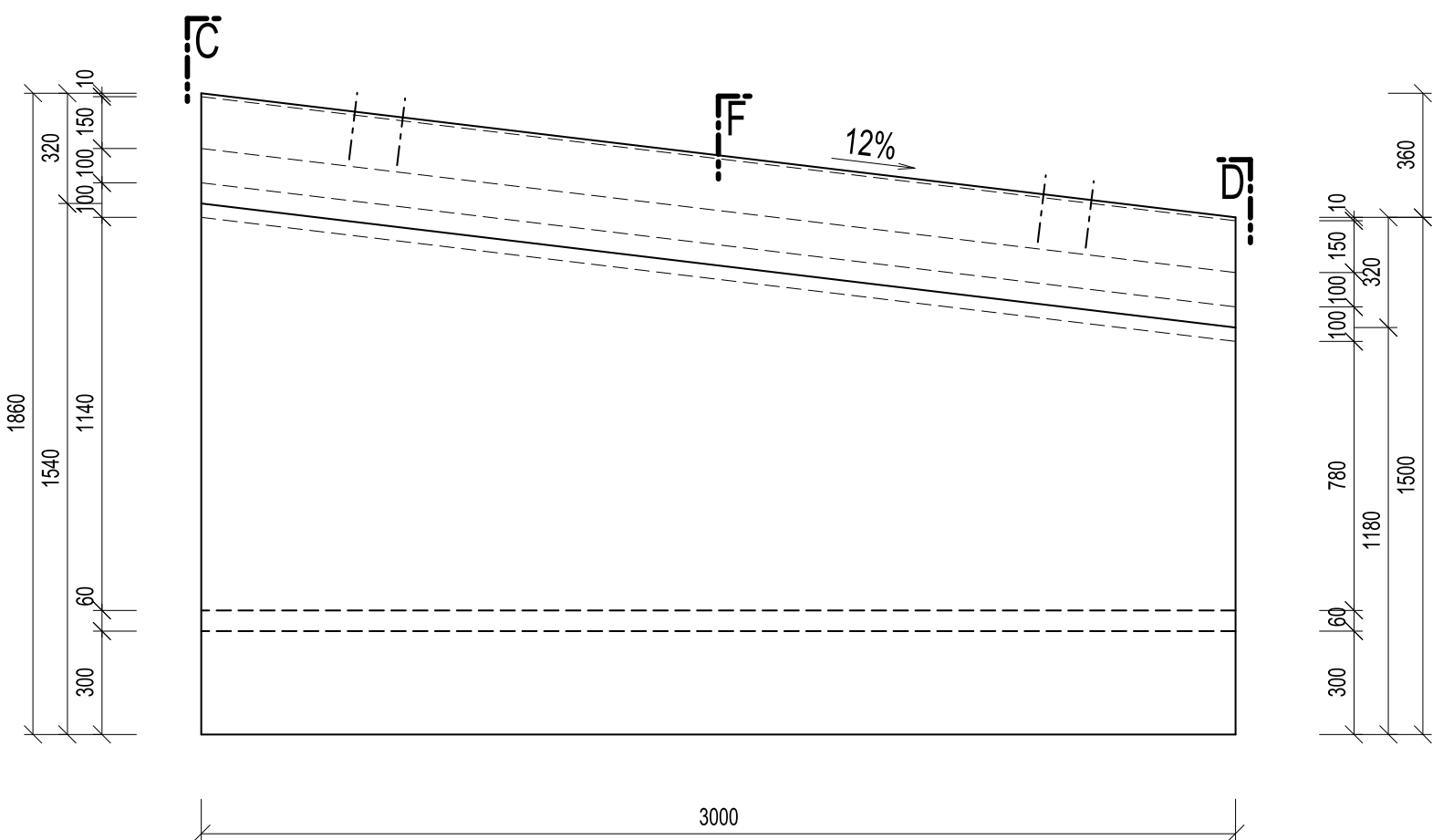
TABULKA VÝZTUŽE

PRO JEDNU ŽÍDKU						
Pol.	ØB	Poc. ks	Delka mm/ks	Délka celkem		
				ØB6	ØB10	ØB12
21	12	20	3185			63,7
22	12	20	1817			36,3
23	12	20	1911			38,2
24	12	20	1265			25,3
25	10	30	2900		87,0	
26	10	12	2921		35,1	
S1	6	20	620	12,4		
S2	6	10	455	4,6		
S3	6	10	475	4,8		
S4	6	10	495	5,0		
Delka dle Ø				26,7	122,1	163,6
Hmotnost kg/m				0,222	0,616	0,887
Hmotnost dle Ø				5,9	75,2	145,1
Hmotnost celkem				226,3		
Prostřih 5%				11,3		
CELKEM PRO JEDNU ŽÍDKU				237,6		
CELKEM PRO DVĚ ŽÍDKY				480 KG		

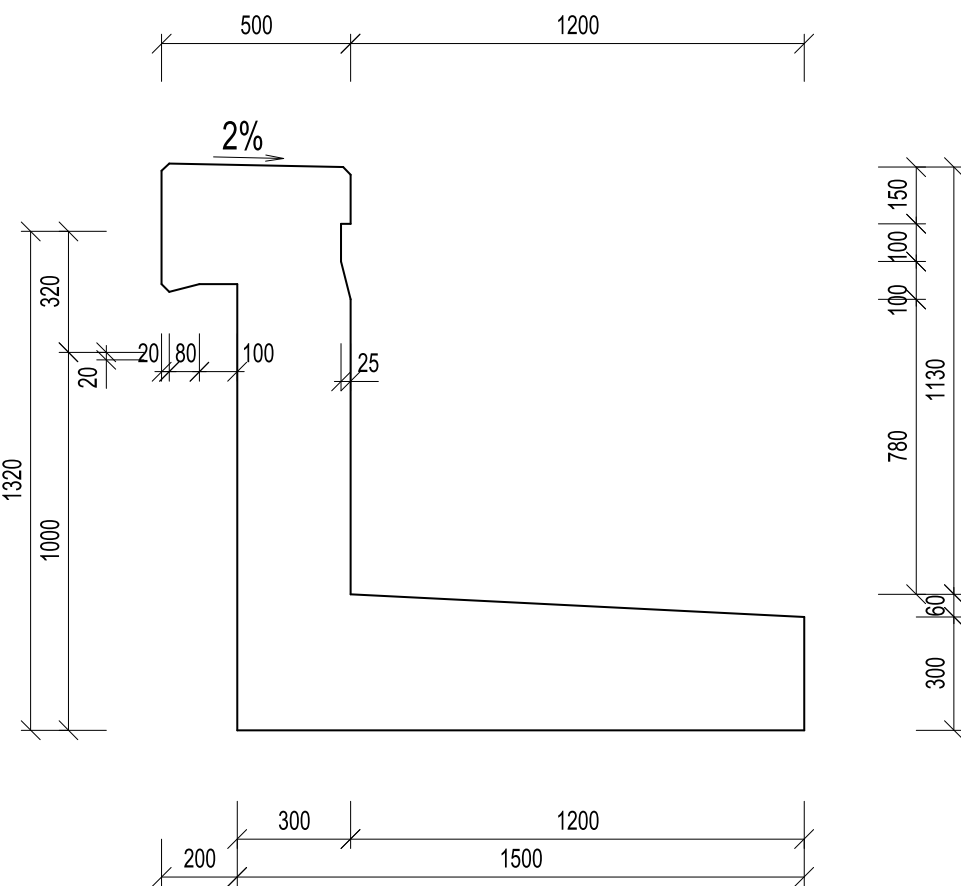
POHLED C-C M 1:20



BOČNÍ POHLED M 1:20

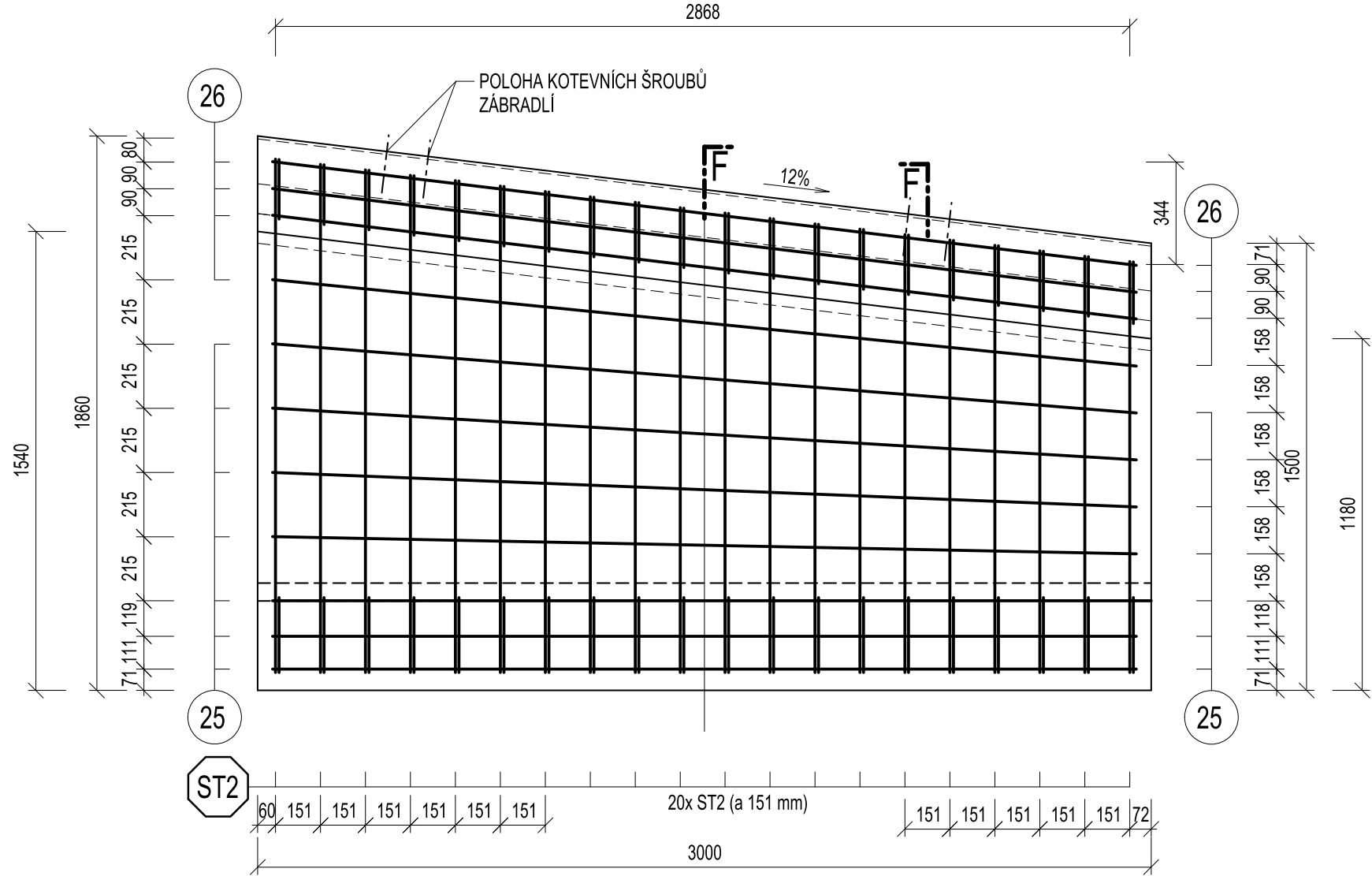


POHLED D-D M 1:20

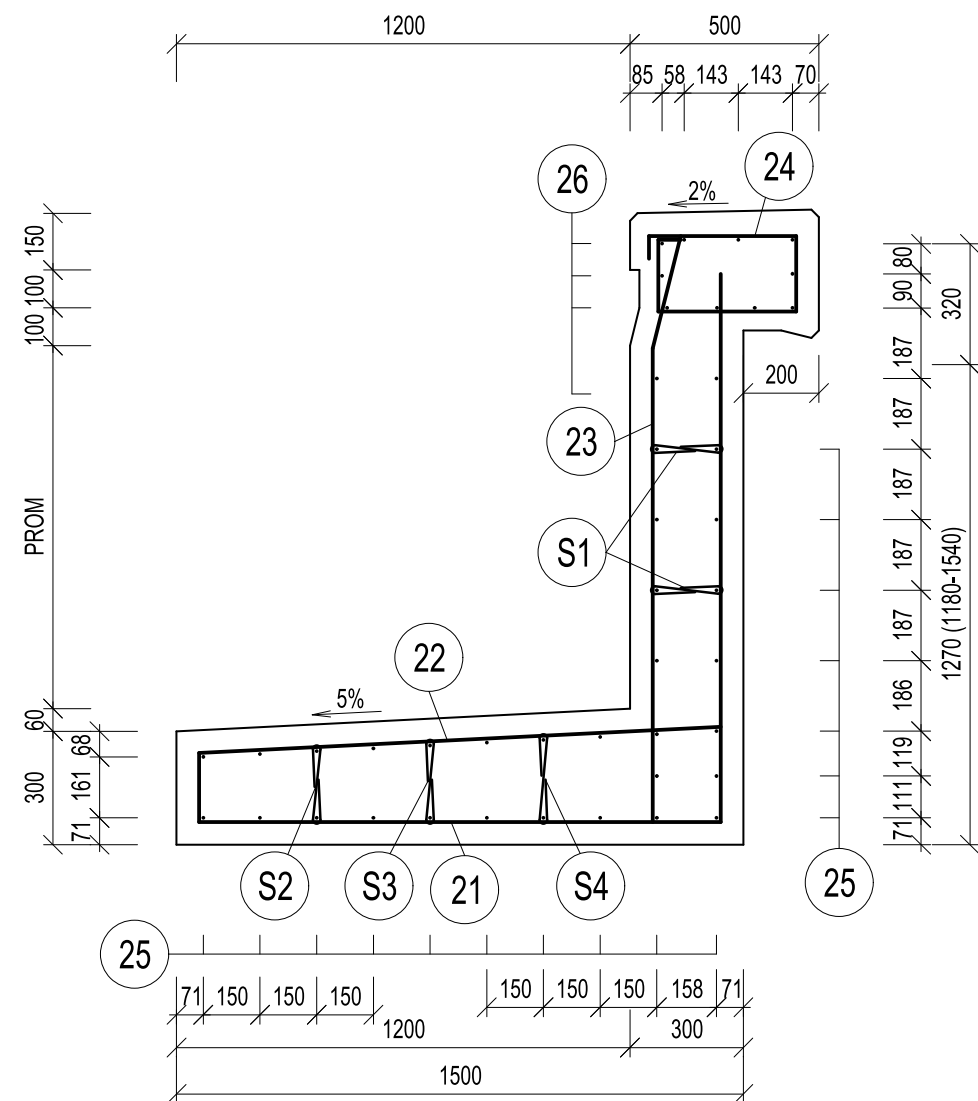


ZEĎ 3,0 M - VÝKRES VÝZTUŽE M 1:20

BOČNÍ POHLED M.20

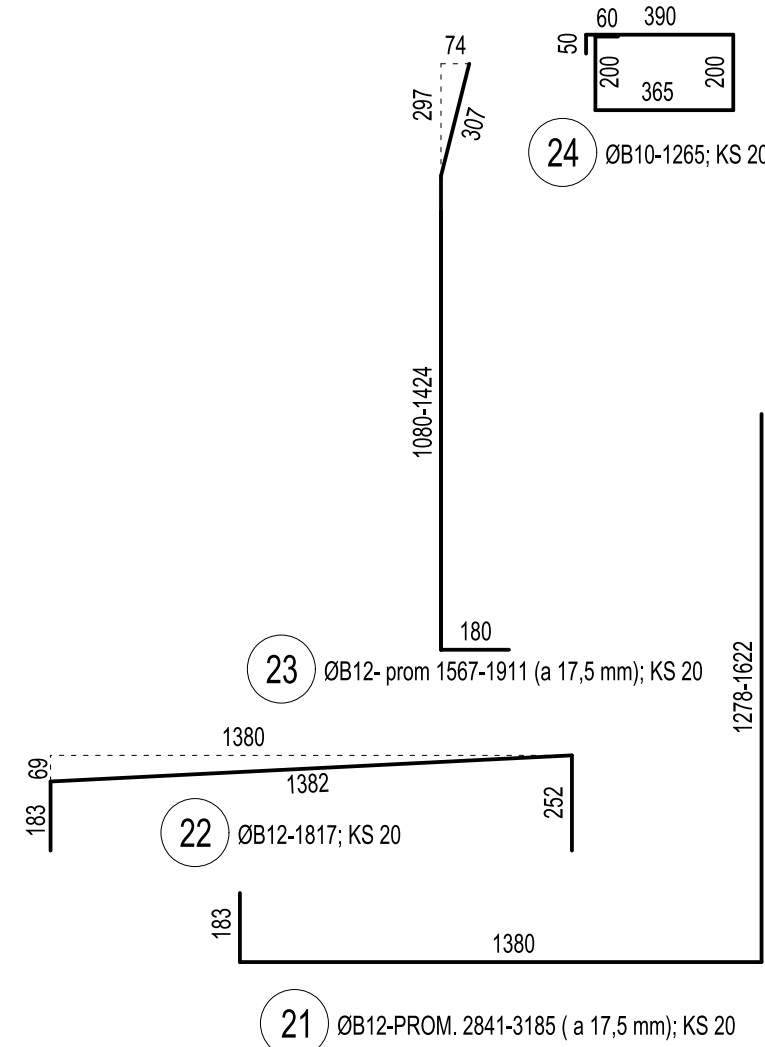


ŘEZ F-F M 1:20



PŘÍČNÁ SESTAVA ST2 - 20x

ST2 = 21 + 22 + 23 + 24



POZNÁMKA:

ZAKRESLENY OPĚRNÉ ZDI PŘECHODŮ VPRAVO TRATI
VLEVO TRATI JSOU PRVKY OTOČENY O 180°



			ČÍSLO SOUPRAVY:
REVIZE Č.	DATUM	ZMĚNA	

SUDOP BRNO			SUDOP BRNO, spol. s r.o. Kounicova 26 611 36 Brno
OBJEDNAVATEL:	Správa železnic s.o., Dlážděná 1003/7, 110 00 Praha 1		tel.: +420 972 625 804 E-mail: sudop@sudop-brno.cz
PROFESNÍ SKUPINA:	12 MOSTY	VEDOUcí PROF. SKUPINY	ING. KAREL PUKL
ODPOVĚDNÝ PROJ. ZAKÁZKY	Ing. Stápan Kameš	ODPOVĚDNÝ PROJ. PS. SO	Ing. Stápan Kameš
ODPOVĚDNÝ PROJ. ZAKÁZKY	Ing. Stápan Kameš	NAVRHL. VYPRACOVAL	Ing. Jan Šedivý
KRAJ: MORAVSKOSLEZSKÝ	POVĚŘENÝ OÚ: Bruntál	KONTROLOVAL	Ing. Stápan Kameš
Mosty v km 62,355 a 62,478 na trati Olomouc – Krnov (TÚ 2191) SO 03 - Most v km 62,478			STUPEŇ: DSP
Výkres tvaru a výztuže opěrných zdí - zeď 3,0 m			ČÁST DOKUM. D.2.1.2.2